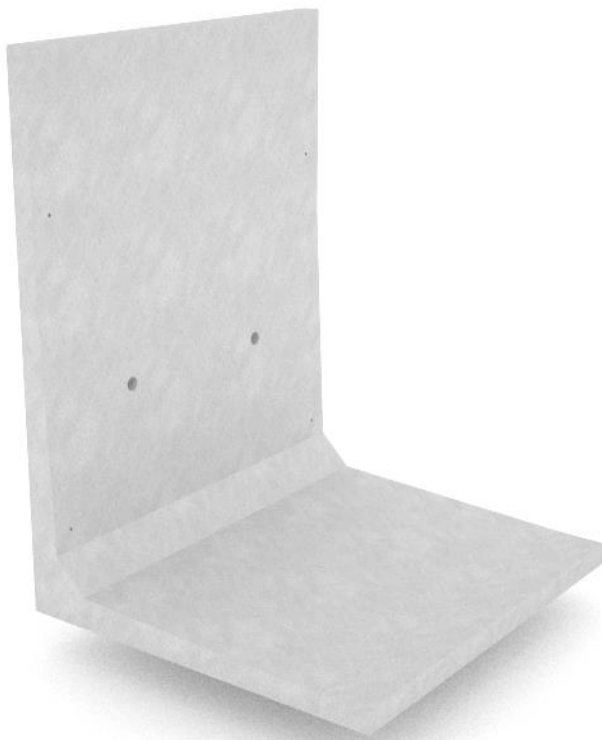


道路用

L型擁壁



旭コンクリート工業 株式会社

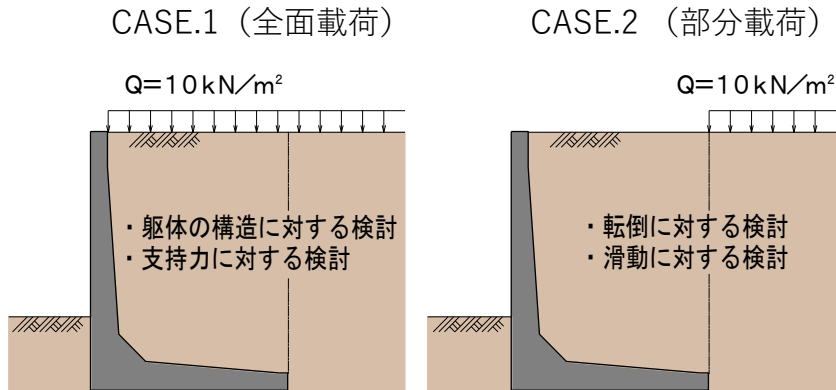
<https://www.asahi-concrete.co.jp>

本社・東部東北支社 東京都中央区築地1丁目8番2号 TEL 03-3542-1201
西部支社 京都府京都市右京区山ノ内池尻町6番地 TEL 075-314-3611

設計条件

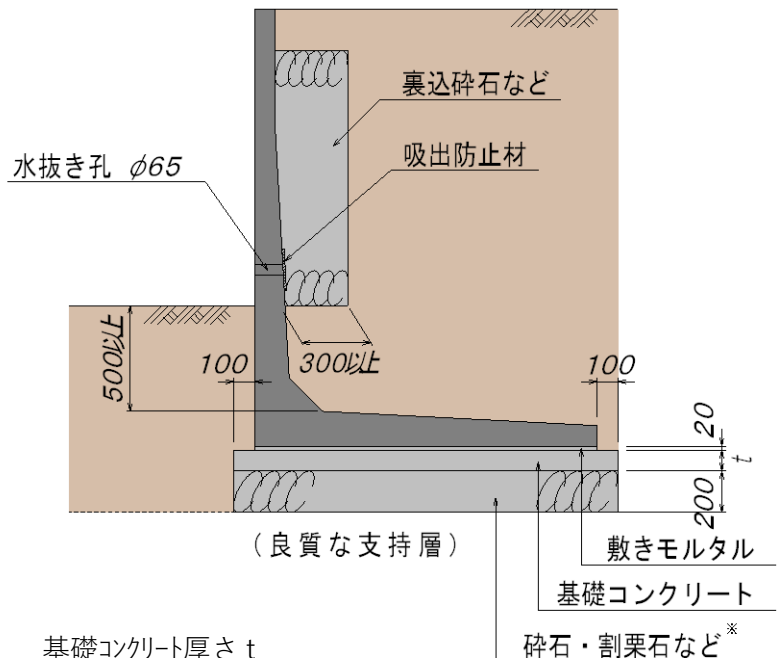
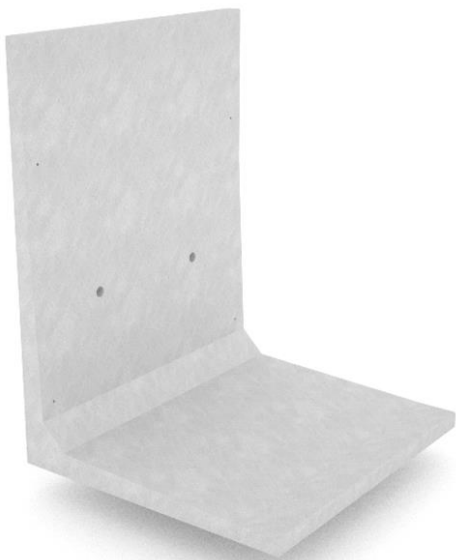
1. 設計荷重 : $Q=10 \text{ kN/m}^2$ (T-25, T-20相当)
2. 裏込め土の単位体積重量 : $\gamma = 19.0 \text{ kN/m}^3$
3. 裏込め土の内部摩擦角 : $\phi = 30^\circ$
4. 摩擦係数 : $\mu = 0.5$ (DLS-C : 粘性土)
 $\mu = 0.6$ (DLS-S : 砂質土, 礫層, 岩盤)
5. 地下水位 : 考慮しない
6. 土圧算定 : 試行くさび法

載荷方法は以下の2ケースにより検討を行う



製品種別	基礎地盤の種類	摩擦係数 μ	付着力
DLS-C	粘性土	0.5	考慮しない
DLS-S	砂質土	0.6	
	礫層		
	岩盤		

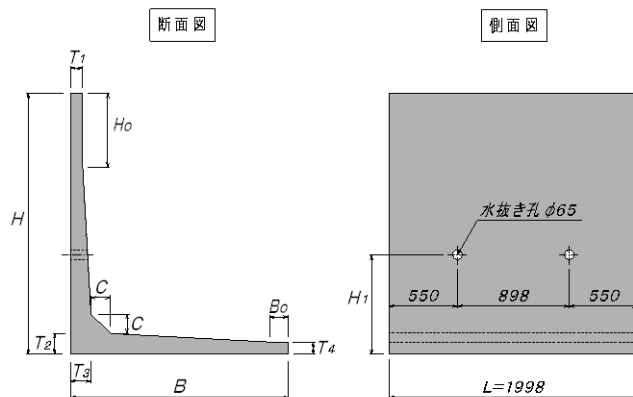
標準設置例



基礎コンクリート厚さ t
 $H = 500 \sim 3300$: 100mm
 $H = 3400 \sim 5000$: 150mm

※基礎地盤が岩盤の場合は不要

製品寸法図



製品寸法表

呼び名	B		T ₁	T ₂	T ₃	T ₄	C	H ₀	B ₀		必要支持力		質量		H ₁
									DLS-C	DLS-S	kN/m		kg		
	DLS-C	DLS-S									DLS-C	DLS-S	DLS-C	DLS-S	
500	750	600	80	105	105	80	100	0	350	200	22	24	520	460	-
600	800	650	80	105	105	80	100	100	400	250	26	28	570	520	
700	850	700	80	105	105	80	100	200	450	300	30	33	630	570	
800	900	750	80	105	105	80	100	300	500	350	34	37	690	630	
900	950	800	80	105	105	80	100	400	550	400	38	42	740	690	
1000	1000	850	80	105	105	80	100	500	600	450	42	47	800	740	750
1100	1050	950	80	105	105	80	100	600	650	550	46	49	860	820	
1200	1100	1000	80	105	105	80	100	700	700	600	50	53	910	880	
1300	1150	1050	80	105	105	80	100	800	750	650	54	58	970	930	
1400	1200	1100	80	105	105	80	100	900	800	700	58	62	1030	990	
1500	1250	1150	80	105	105	80	100	1000	850	750	62	67	1080	1040	900
1600	1300	1250	80	130	130	80	150	300	50	0	67	69	1430	1410	
1700	1350	1300	80	130	130	80	150	400	100	50	72	74	1490	1470	
1800	1400	1350	80	130	130	80	150	500	150	100	76	78	1540	1520	
1900	1450	1400	80	130	130	80	150	600	200	150	80	82	1600	1580	
2000	1500	1450	80	130	130	80	150	700	250	200	84	87	1650	1640	
2100	1550		100	155	155	100	150	600	0		89		2130		
2200	1600		100	155	155	100	150	700	50		93		2200		
2300	1650		100	155	155	100	150	800	100		97		2270		
2400	1700		100	155	155	100	150	900	150		102		2340		
2500	1800		100	155	155	100	150	1000	250		103		2430		
2600	1900		120	200	200	120	150	600	350		106		3200		
2700	1950		120	200	200	120	150	700	400		110		3290		
2800	2000		120	200	200	120	150	800	450		115		3370		
2900	2050		120	200	200	120	150	900	500		119		3450		
3000	2100		120	200	200	120	150	1000	550		123		3540		
3100	2150		140	270	270	140	200	600	300		129		4820		
3200	2200		140	270	270	140	200	700	350		133		4920		
3300	2250		140	270	270	140	200	800	400		137		5020		
3400	2300		140	270	270	140	200	900	450		141		5120		
3500	2350		140	270	270	140	200	1000	500		146		5220		
3600	2450		140	270	270	140	200	1100	600		147		5350		
3700	2500		140	270	270	140	200	1200	650		152		5450		
3800	2550		140	270	270	140	200	1300	700		156		5550		
3900	2600		140	270	270	140	200	1400	750		160		5640		
4000	2650		140	270	270	140	200	1500	800		164		5740		
4250	2800		140	350	350	140	200	750	350		176		7640		
4500	2950		140	350	350	140	200	1000	500		185		7900		
4750	3100		140	350	350	140	200	1250	650		194		8160		
5000	3250		140	350	350	140	200	1500	800		203		8430		

1100
1800
(2段)

1150
1850
(2段)



本社・東部東北支社 東京都中央区築地1丁目8番2号 TEL 03-3542-1201
西部支社 京都府京都市右京区山ノ内池尻町6番地 TEL 075-314-3611

(東日本)

東京営業所 TEL 03(3542)1202 (代) 〒104-0045 東京都中央区築地1丁目8番2号 (東部東北支社内)
横浜営業所 TEL 045(264)2670 (代) 〒231-0033 神奈川県横浜市中区長者町5丁目8番5号 三共横浜ビル8F
埼玉営業所 TEL 03(3542)1202 (代) 〒104-0045 東京都中央区築地1丁目8番2号
千葉営業所 TEL 03(3542)1202 (代) 〒104-0045 東京都中央区築地1丁目8番2号
茨城営業所 TEL 0297(45)3616 (代) 〒302-0108 茨城県守谷市松並1964番地1 (茨城工場内)
仙台営業所 TEL 022(266)2531 (代) 〒980-0011 宮城県仙台市青葉区上杉3丁目3番21号 上杉NSビル4F
沖縄営業所 TEL 098(943)1452 (代) 〒903-0217 沖縄県中頭郡西原町字兼久218番地 (東洋コンクリート(株)内)

(西日本)

京都営業所 TEL 075(314)0021 (代) 〒615-0072 京都府京都市右京区山ノ内池尻町6番地 (西部支社内)
滋賀営業所 TEL 075(314)0021 (代) 〒615-0072 京都府京都市右京区山ノ内池尻町6番地 (西部支社内)
阪神営業所 TEL 06(4866)5381 (代) 〒532-0003 大阪府大阪市淀川区宮原4丁目3番12号 新大阪明幸ビル5F
和歌山営業所 TEL 073(471)2821 (代) 〒640-8341 和歌山県和歌山市黒田1丁目1番19号 阪和第1ビル5F
金沢営業所 TEL 076(232)7701 (代) 〒920-0031 石川県金沢市広岡1丁目10番9号 クオリティシャトウ102号室
名古屋営業所 TEL 052(231)8481 (代) 〒460-0003 愛知県名古屋市中区錦1丁目6番5号 名古屋錦シティビル7F



旭コンクリート工業株式会社

<https://www.asahi-concrete.co.jp>

本社・東部東北支社 東京都中央区築地1丁目8番2号 TEL 03-3542-1201
西部支社 京都府京都市右京区山ノ内池尻町6番地 TEL 075-314-3611