

～旭コンクリート工業（株）が提案する環境にやさしい新台車工法～

エコ クリーン リフト
ECO-C・L工法

NETIS登録申請中

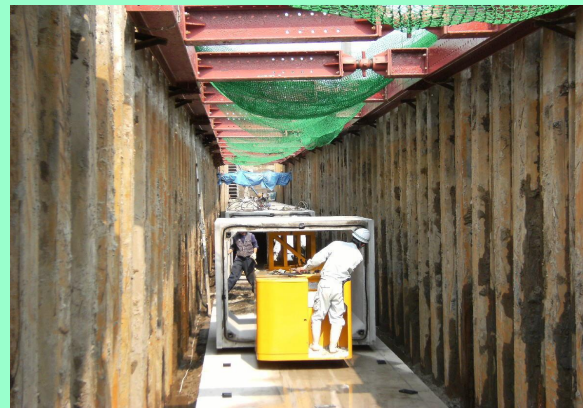
特長

- ・バッテリー駆動なので**無騒音**でCO₂排出はありません。
住宅地や近隣に学校、病院などの施設があっても安心！
- ・バッテリーは、夜間の**余剰電力**を利用して充電します。
夜間、無駄に消費される資源を有効に利用する**究極のエコ**を実現！
- ・横移動作業も簡単なので、微調整の必要な**狭隘地**や**曲線部**にも**対応**できます。
- ・切梁が多い現場も盛り替え不要で**スムーズ**に**施工**できます。
- ・TB（タッチボンド）工法との組合せで**施工性**がさらに**アップ**します。

施工事例



住宅地での施工（狭隘地・曲線部）



切梁のある現場での施工



TB工法との組合せ施工